



Participation citoyenne

en lien avec les projets de
revitalisation du Vistre et le territoire

Synthèse commentée des résultats

10 décembre 2025



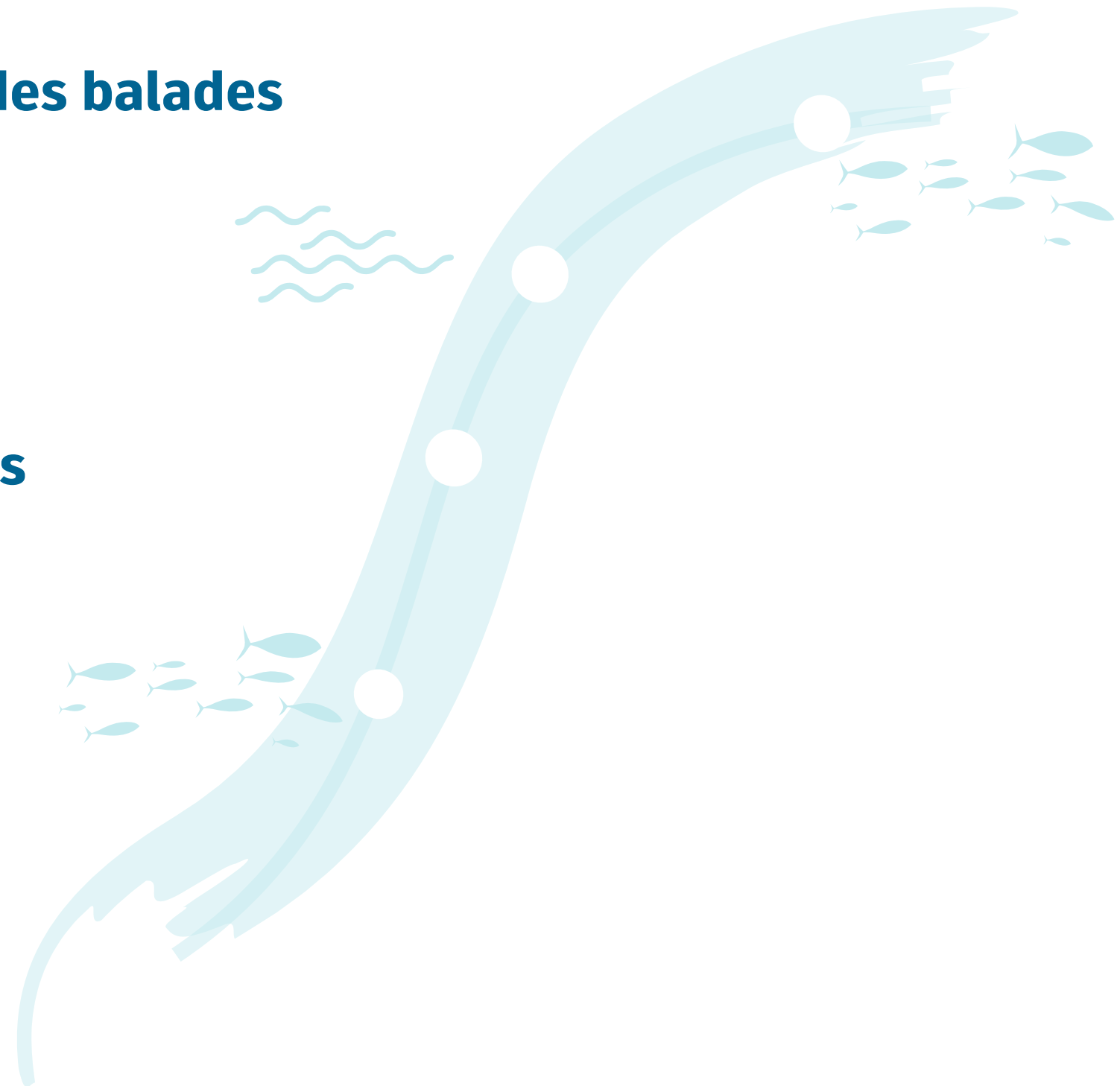
EPTB Vistre Vistrenque

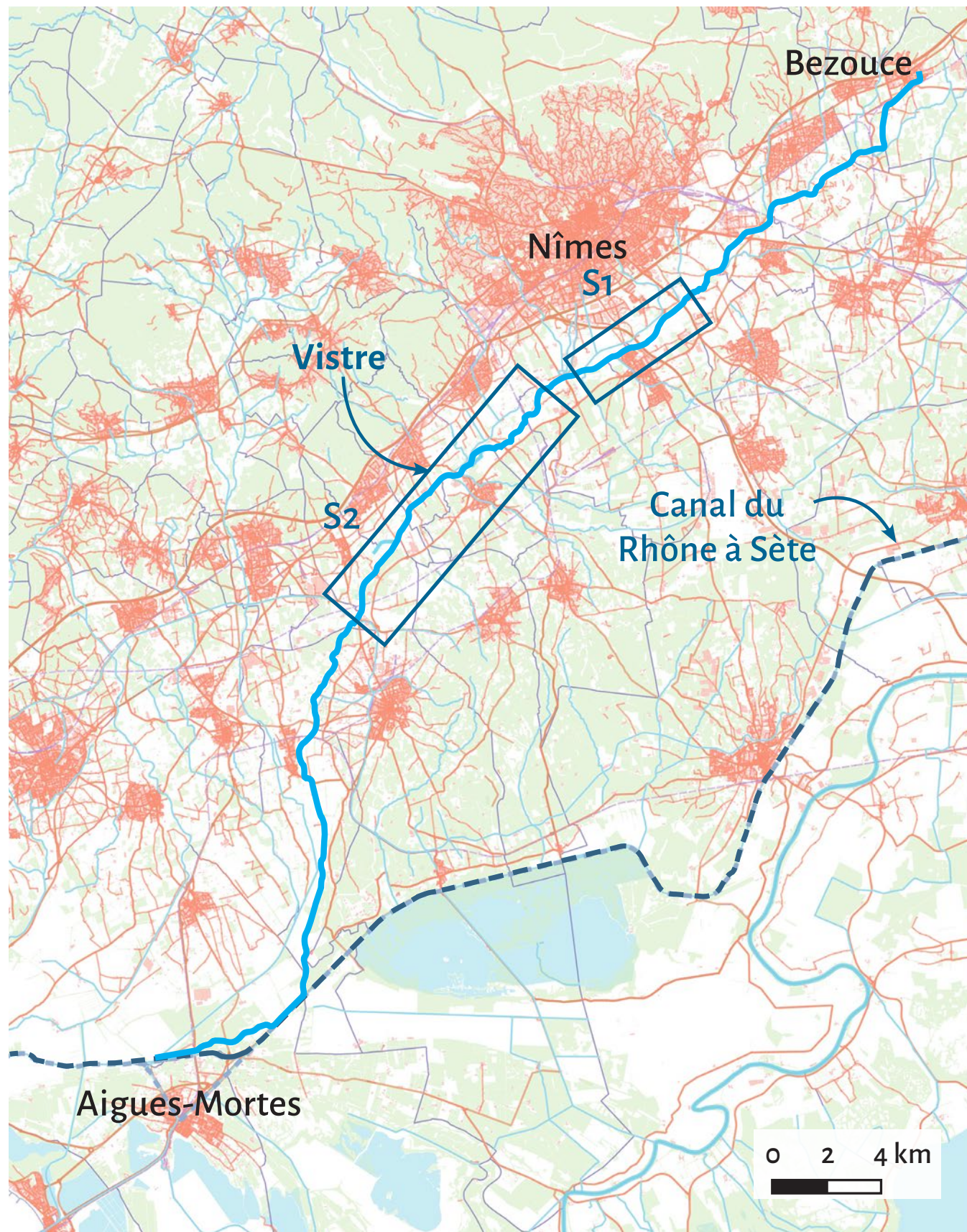
Groupement pluridisciplinaire

CMO Paysages - Paysagiste concepteur mandataire
Autrement dit - Ingénierie de la concertation
na! - Facilitateur graphique



- 1 Rappel de la démarche**
- 2 Analyse des carnets sensibles des balades**
- 3 Analyse de l'atelier des usages**
- 4 Regard critique sur les résultats**
- 5 Pour la suite...**





Deux secteurs d'étude avec 1 site revitalisé et 1 site non revitalisé pour chacun.

Une phase d'écoute de 4 mois sur les communes du territoire.

Un forum de lancement pour informer encore et consolider le panel.

4 balades avec une cinquantaine d'habitants volontaires formant le panel d'experts d'usage.
> analyse sensible des sites avec des carnets d'exploration

1 atelier de travail sur les deux secteurs confondus

- > les paysages du Vistre
- > des paysages aux usages
- > analyse des usages

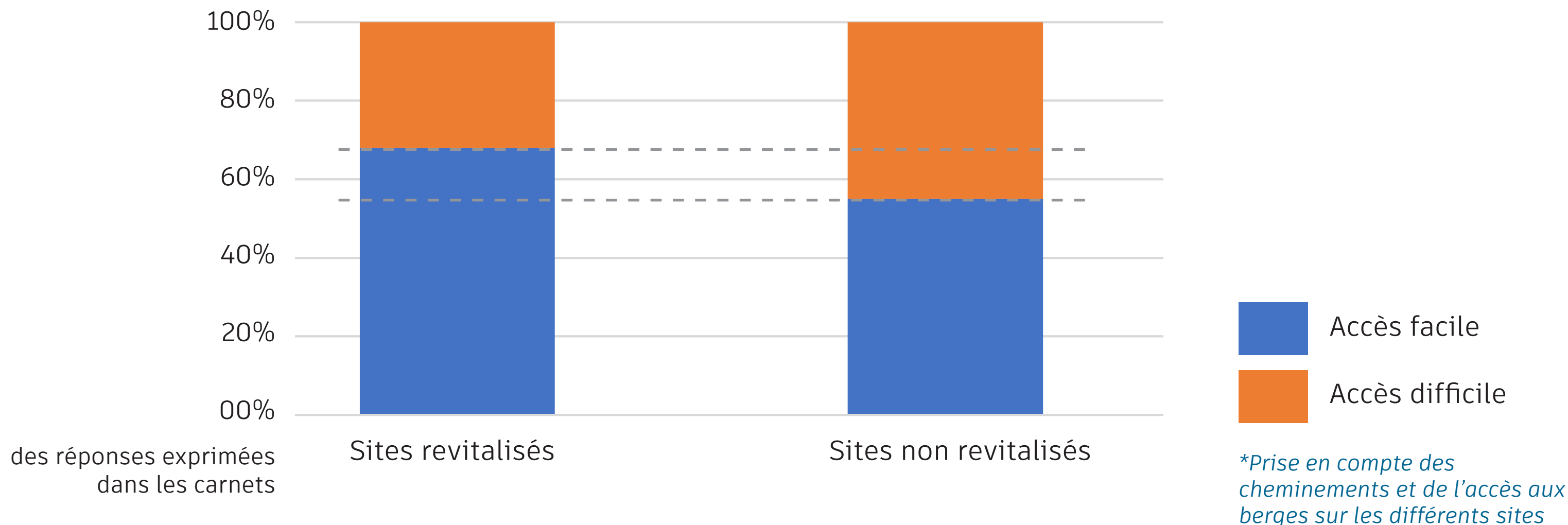
Une exposition retrospective et une table ronde pour penser à la suite de la participation citoyenne

2 Analyse des carnets sensibles des balades

issu de
l'analyse des
carnets des
4 balades

Accessibilité

Une perception d'un accès au bord du Vistre facilité suite à la revitalisation

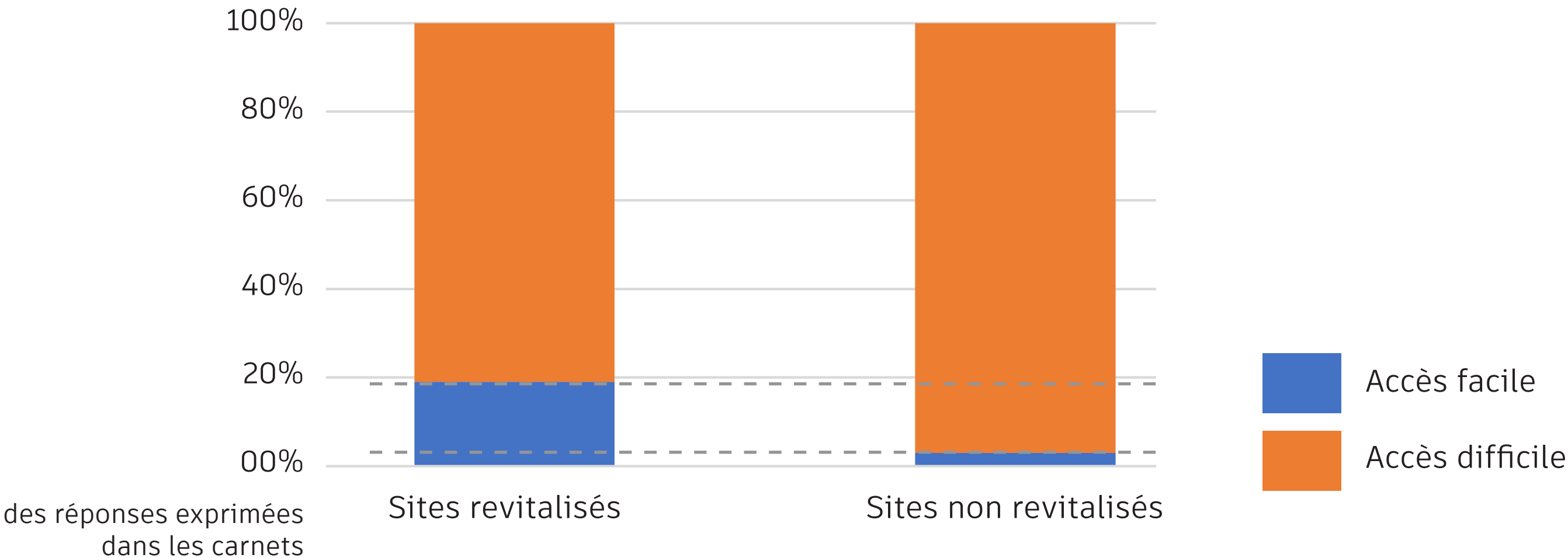


lors d'une balade sur un site revitalisé

« Il y a 5 ans, j'avais suivi le Vistre à pied, mais on ne peut pas le suivre partout sur toute sa longueur »

S'approcher de l'eau

Un accès à l'eau perçu difficile sur l'ensemble des sites



« Lorsque les berges sont plus douces, elles peuvent aussi être plus agréables pour les animaux »

lors d'une balade sur un site non revitalisé

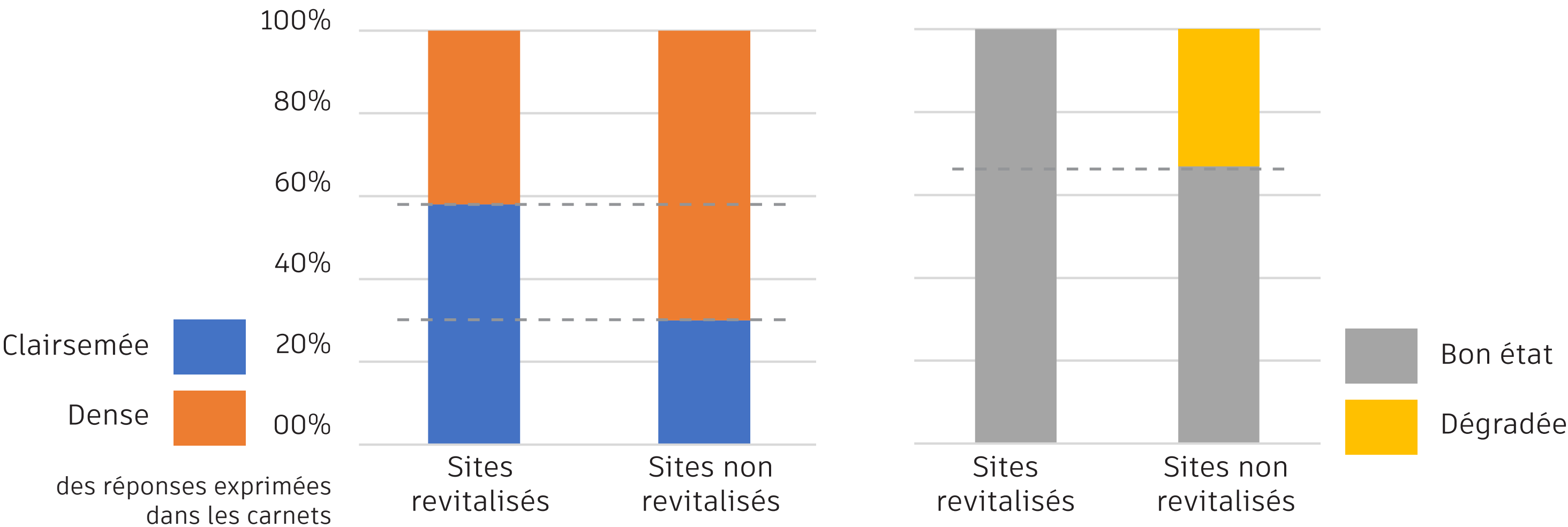
« Les berges sont aussi relativement accidentées. Le côté accidenté ne donne-t-il pas un côté naturel ? »



lors d'une balade sur un site non revitalisé

Etat et densité de la végétation

Une perception positive de la végétation des sites, quelle soit encore jeune ou déjà bien installée

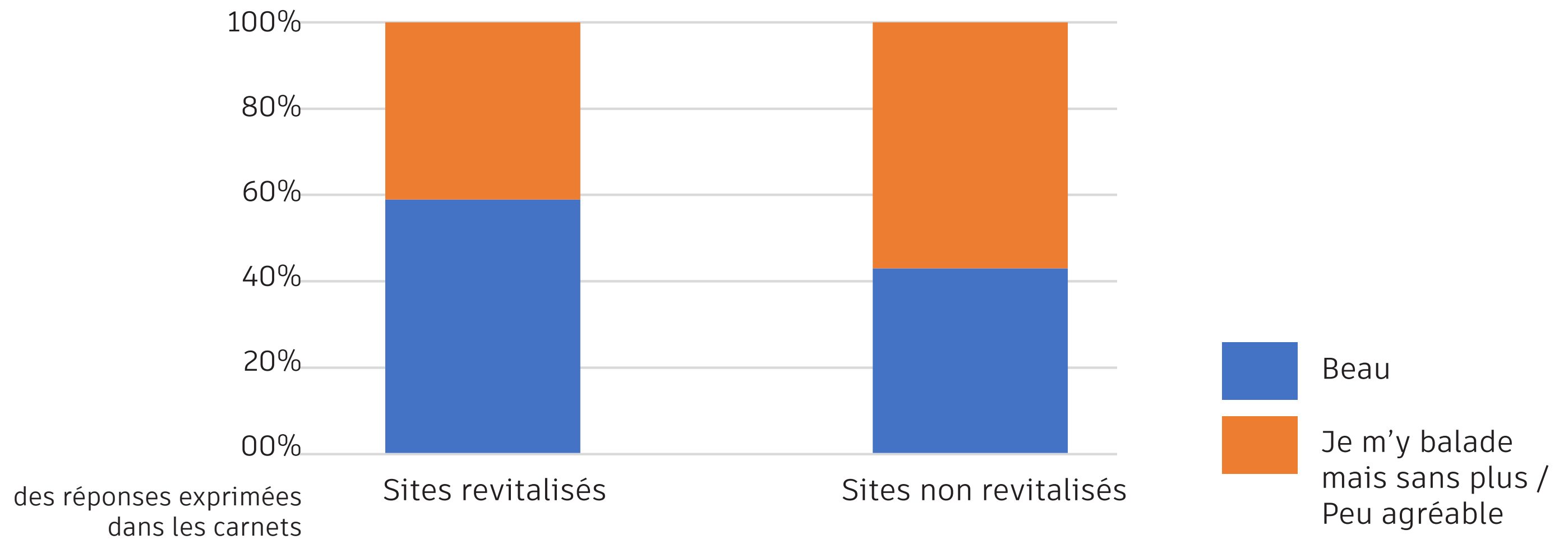


lors d'une balade sur un site non revitalisé

« Je suis surpris par la végétation régulière qui est pas mal. Je pensais que ce serait plus à nu. On s'attendait à plus désertique. Il y a des saules très hauts, les arbres sont impressionnants »

Paysage et contexte

L'attractivité du Vistre semble accrue suite aux projets de revitalisation



« C'est terrible ce bruit ici ! (...) Heureusement qu'en avançant on observe nettement que le bruit s'estompe »

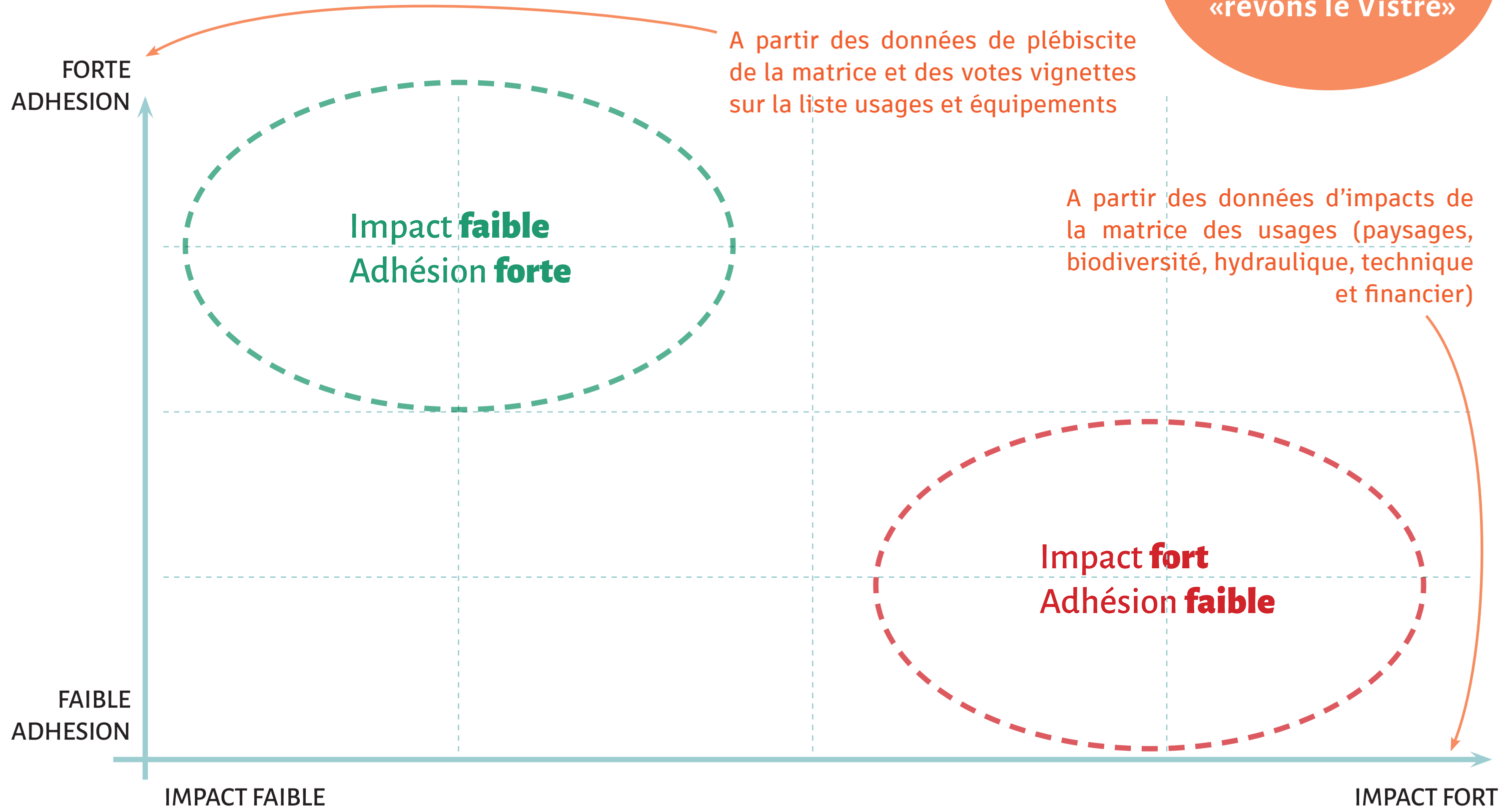
«C'est (la voie ferrée proche des étangs de Vestric et Candiac) une verrue dans le paysage»



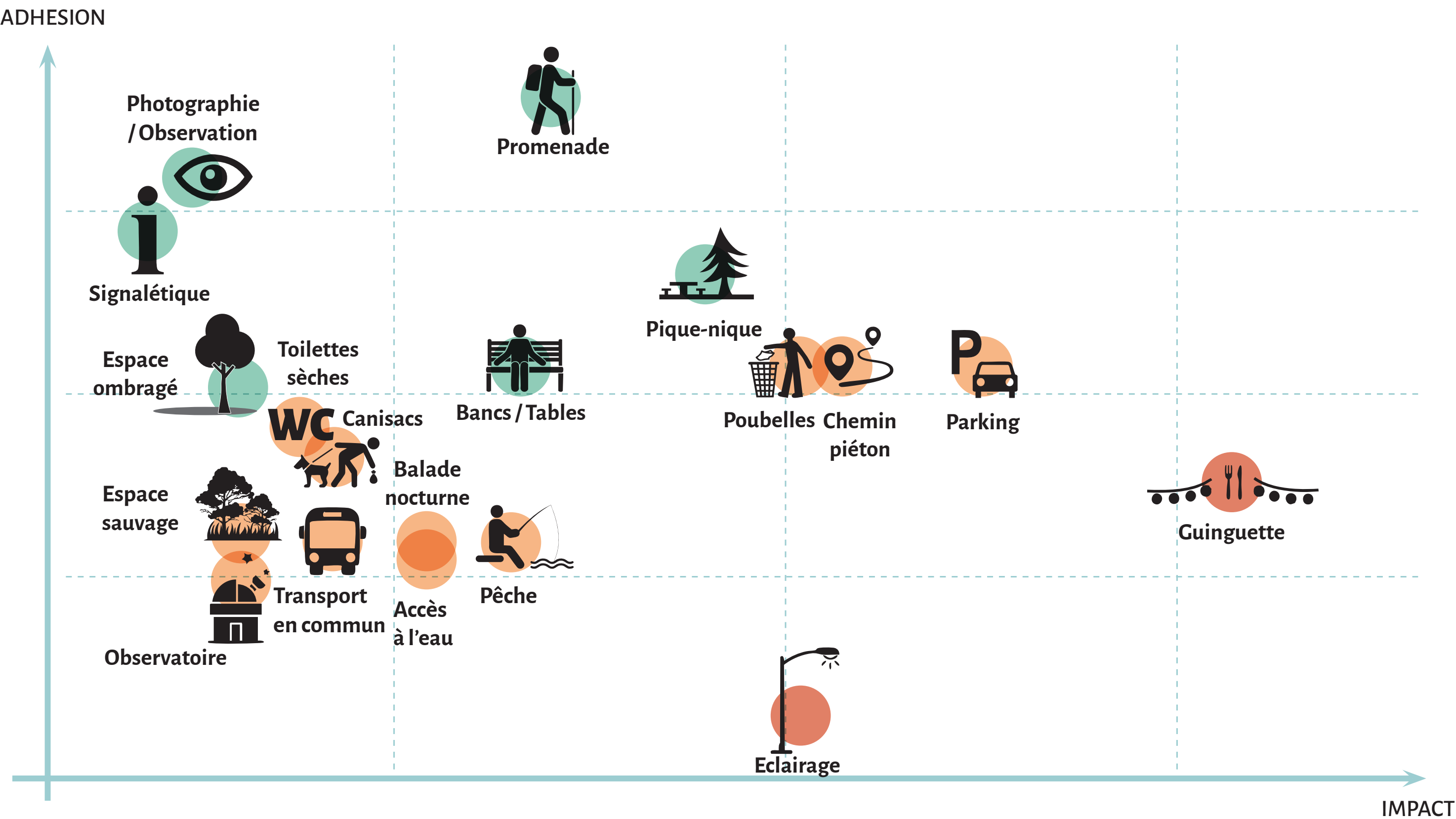
Sur les sites revitalisés comme non revitalisés, les infrastructures (routes, lignes électriques...) dégradent la perception des paysages

Traduction de la matrice des usages

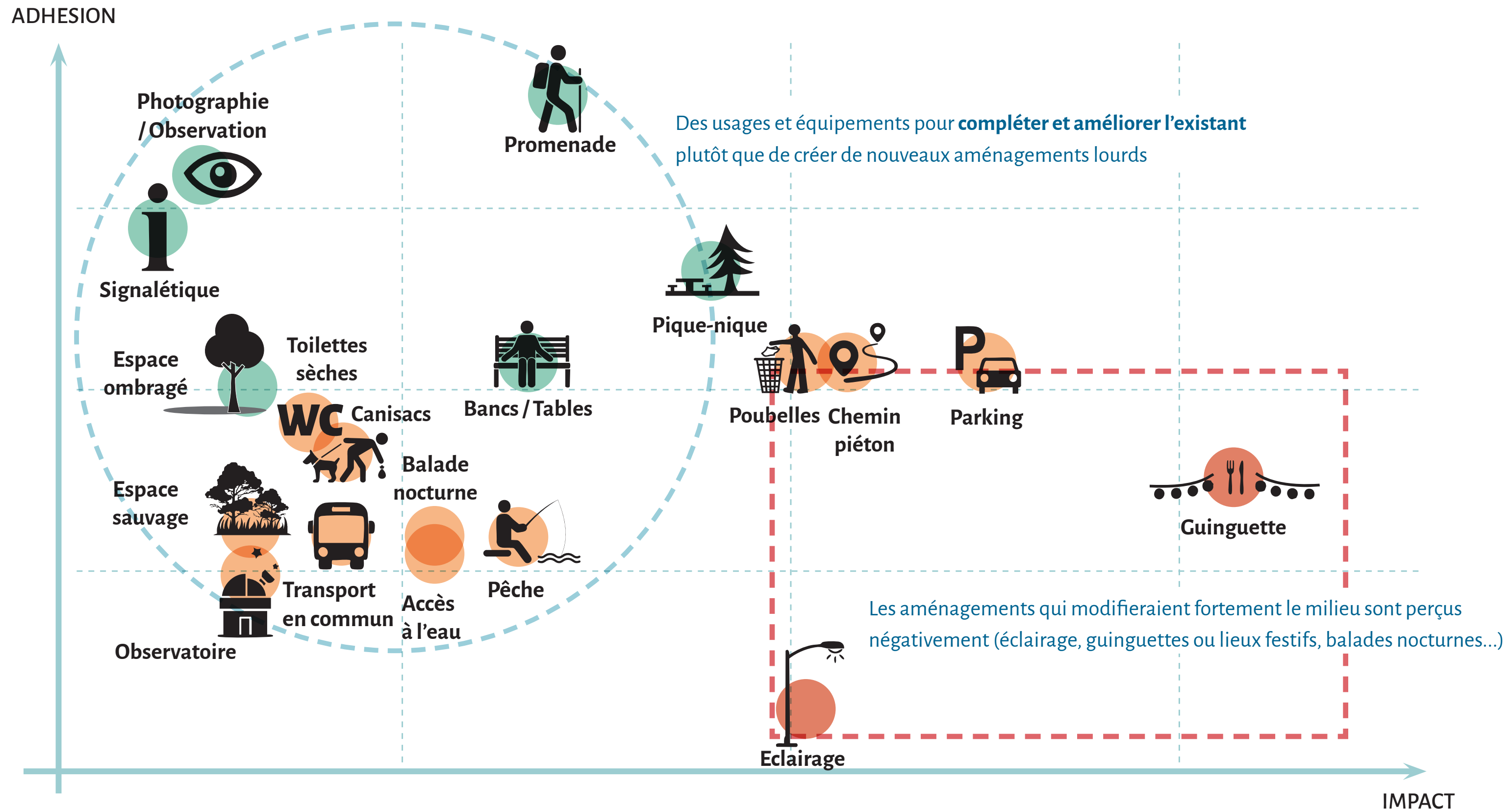
issu de l'analyse des travaux de l'atelier
«rêvons le Vistre»



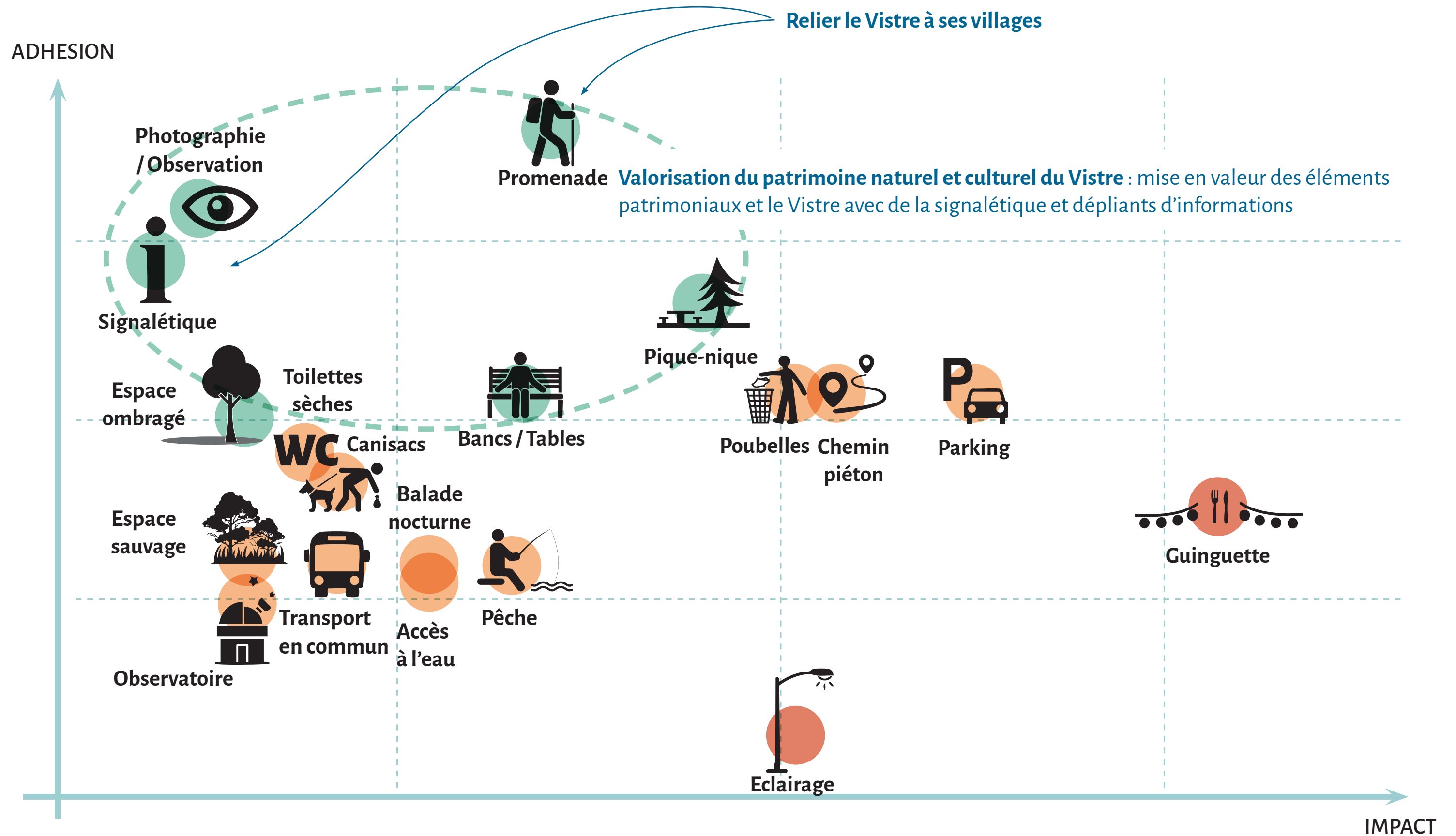
Résultats de la matrice d'usages



Usages et équipements légers, pour respecter les sites



Attirer les usagers par la valorisation du patrimoine et la promotion des sites



Ce qui attire vers le Vistre, c'est la balade nature

Précautions d'interprétation : biais de l'analyse

> **Un mobilisation et fidélisation du panel citoyen, mais une baisse lors de l'atelier du 15/11**

34 personnes pour les 2 ateliers et 22 le dernier - les balades attirent, moins les ateliers de travail.

Un échantillon réduit et pas forcément représentatif des 300 000 habitants du territoire

> **Le Vistre intéresse...** Peut-être un panel plus sensibilisé que la "normale"... mais espoir que cet intérêt soit démultiplié

> **Découverte partielle** du Vistre :

les participants n'ont parcouru qu'environ 8 km sur les 20 km d'étude, limitant la vision globale.

A retenir

> **Des interrogations citoyennes sur la faisabilité temporelle et financières des projets**

> Un savant équilibre à trouver entre **confidentialité** du Vistre et **ouverture** à tous les publics.

>>des modalités à réfléchir avec l'EPTB

Une approche qui séduit

> **Un vrai exercice de sociabilité**

> **Des vertus pédagogiques** à cette démarche ("on a beaucoup appris")


> **85% souhaitent poursuivre la démarche** citoyenne à l'issue de cette première étape

Que deviennent ces résultats ?

Sur la base de ces résultats,



l'équipe projet va **proposer des actions d'aménagement et de valorisation sociale,**



pour donner des **pistes à l'EPTB, aux institutions et associations locales associées** (communes, communautés de communes, associations...)
porteuses des futurs projets du territoire du Vistre.

MERCI à tous !